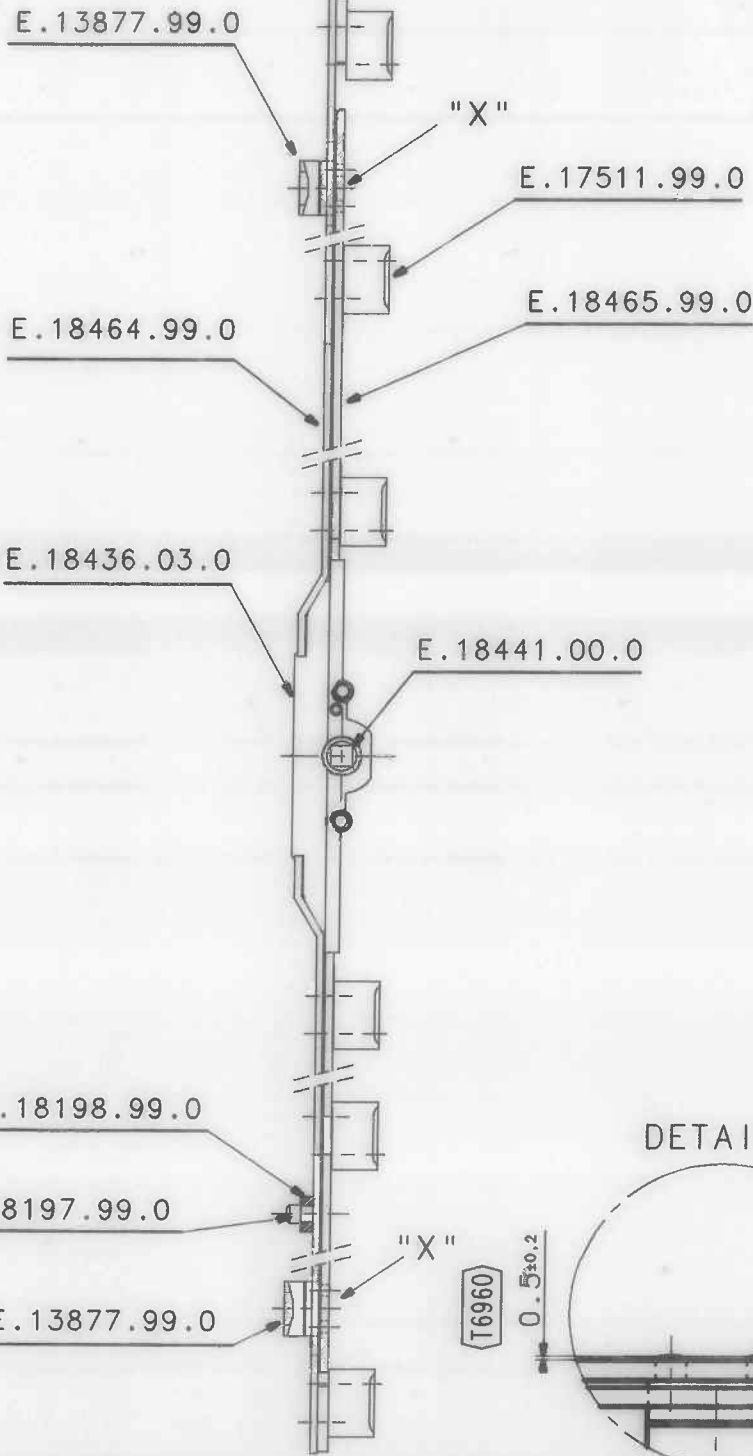


droits de reproduction reserves selon loi du 11.03.1957
Für diese Unterlage behalten wir uns alle Rechte nach DIN 34 vor



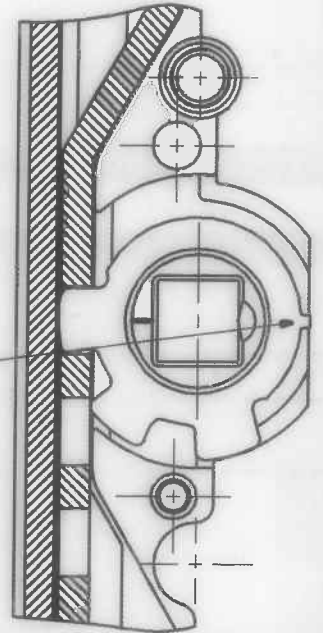
HAUT



REPERE



BAS



LORS DU MONTAGE
DU FOUILLOT FAIRE
ATTENTION A LA
POSITION DU REPERE

DETAIL X

T6479

T6960

0.5±0.2

DIFF	ORD.	REG.	N° MODIF	IND	GR.	LONG	D	N° TETIERE	N° TRINGLE	N° PLOT	Nbr.	N° PLOT	Nbr.
			T6960	(B)	06	600	300	E.18464.06.0.3	E.18465.06.0.3	E.13877.02	2	E.17511.00.0.0	5
			T6960	(B)	10	1000	500	E.18464.10.0.3	E.18465.10.0.3	E.13877.02	2	E.17511.00.0.0	6

NOTA: rivetage des plots E13877 à 8°

FERCO	250697	*T6960	0,5 MAXI	0,5±0.2	SK	TOLERANZ-TOLERANCE MITTEL WN 05301	WERKSTOFF-PROFIL NR.
GU	070196	-T6479	Raj. DETAIL "X" et nota: rivetage	LF	MASSTAB-ECHELLE -0.4-	MATIERE-PROFIL NR.	
	221194	BT5572	CHANGEMENT DE REFERENCE	AE	GES. VU	OBERFLÄCHE-TRAIT. SURFACE NR.	3F
			TAG-DATE	ÄNDERG. NR. MOD.	ÄNDERUNG-MODIF 4576 CAD	GEZ. DESS.	ERSATZ FÜR-ANNULE ET REMPLACE G.17700 ind. A du 091291 SK
		BENENNUNG CREMONE F 7.5 DESIGNATION COUL. SIMPLE PVC				SK-NR.-ETUDE NR. X2667/15 PR-GR TEILE-NR.-PREFIX B.V.310.314.0 ZEICHNUNGS-NR.-NUMERO G1.7700990 BL-OV FORM 4	